

# LE CENTRE D'ART CONTEMPORAIN

## FICHE TECHNIQUE



## CONTACTS DES RÉFÉRENTS

.....

Céline BERTIN :  
(*Chargée des expos et des éditions*)  
celine.bertin@lafermedubuisson.com  
01.64.62.77.08

Xavier RUIZ :  
(*Directeur technique*)  
xavier.ruiz@lafermedubuisson.com  
01.64.62.77.03 / 06.63.09.29.08

Stéphane DUCQ :  
(*Directeur technique adjoint*)  
Stephane.ducq@lafermedubuisson.com  
01.64.62.77.20 / 06.81.26.08.73

Jérôme DESBIOLLES :  
(*Régisseur général, régisseur principal son/vidéo*)  
Jerome.desbiolles@lafermedubuisson.com  
01.64.62.77.17

Isabelle DUBOILLE :  
(*Adjointe du directeur technique*)  
Isabelle.dubaille@lafermedubuisson.com  
01.64.62.77.35

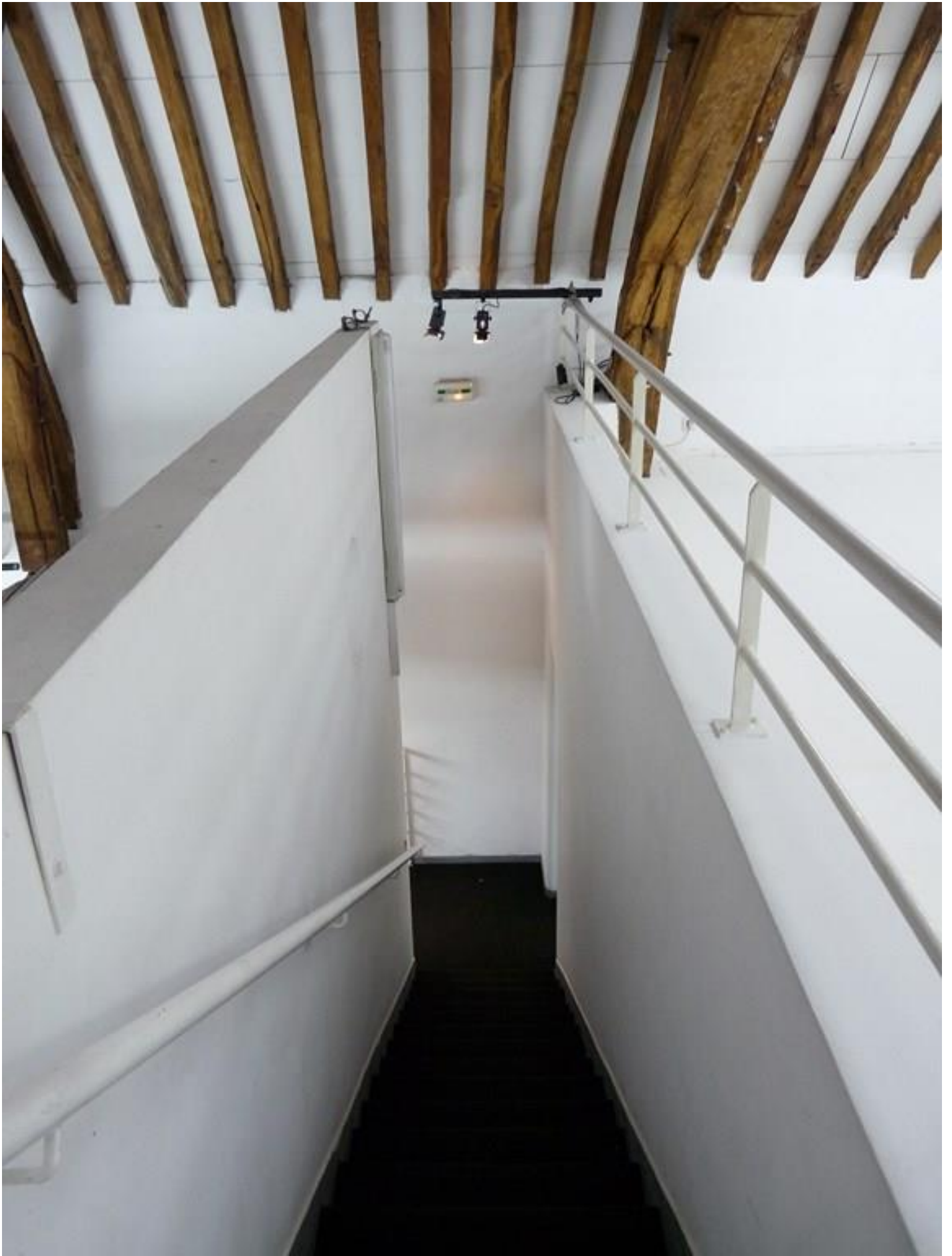
Henri LEROI :  
(*Régisseur principal lumière*)  
henri.leroi@lafermedubuisson.com  
01.64.62.77.91

Franck DELATRE :  
(*Chef Électricien*)  
franck.delatre@lafermedubuisson.com  
01.64.62.77.91

Andréa BAZZURO :  
(*Régisseur principal plateau*)  
andrea.bazzuro@lafermedubuisson.com  
01.64.62.77.39

Christophe BREMAUD :  
(*Régisseur principal plateau*)  
christophe.bremaud@lafermedubuisson.com  
01.64.62.77.39

Houari ELKHIA :  
(*Assistant son/vidéo*)  
houari.elkhia@lafermedubuisson.com  
01.64.62.77.16





## DESCRIPTIF :

Espace dédié à l'art contemporain dont les expositions sont renouvelées tous les 3, 4 mois.

Espace de 600 m<sup>2</sup>, composé de 7 salles sur différents niveaux.

Charpente en bois. Murs blancs offrant différentes possibilités d'installation.

La capacité d'accueil peut atteindre 200 places suivant la configuration (public debout).

Hauteur sous plafond variable selon les espaces (voir plans).

PLANS :

